

## L'ETE

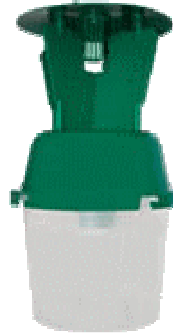
- ◆ *Le piège pour réduire la prolifération de l'insecte en limitant sa reproduction.*

*Le papillon mâle est attiré par la phéromone (« hormone ») sexuelle de la femelle.*

*Cette méthode de lutte biologique permet de piéger les papillons avant qu'ils ne se reproduisent : le nombre de chenilles à venir est ainsi fortement limité.*

*La période d'installation des pièges commence mi-mai /début juin.*

*Avantage : traitement biologique spécifique à ce papillon sans dégâts sur les autres animaux.*



### Lors de notre contact

Afin de bien identifier votre besoin, nous vous demanderons de localiser et de nombrer :

- vos arbres touchés et vos arbres à risque (pin, cèdre, douglas ou mélèze)
- le nombre de nids observés cet hiver par arbre infesté
- la distance entre les arbres de la propriété (pièges à phéromones)
- la circonférence des arbres touchés (éco-pièges)



Parc technologique du canal  
3 rue Ariane CS 82245  
31522 RAMONVILLE ST AGNE Cedex

Tél : 05 62 19 22 30 - Mail : [contact@biova-france.fr](mailto:contact@biova-france.fr)

[www.biova-france.fr](http://www.biova-france.fr)  
<https://boutique.biova-france.fr>  
<https://www.facebook.com/biova.france>  
<https://biovaagri.fr>



## La processionnaire du pin

*Thaumetopoea pityocampa*

### Quel est ce papillon ?



Il mesure 3,5 cm et ravage les pins voire les cèdres, douglas et mélèzes

Les chenilles cheminent en file indienne, du nid collectif d'hiver vers le lieu de nymphose, comme une « procession ».



*Une chenille chrysalidée peut vivre dans le sol durant 5 ans.*



## Quels sont les risques ?



### ◆ Sur les arbres :

Une colonie de chenilles se nourrit de 2 kg d'aiguilles (en poids sec) durant sa vie : cinq colonies peuvent entièrement défolier un pin de 20 ans.

### Protégez vous !

En cas de réaction allergique (langue, yeux, poumons) : consulter rapidement un médecin ou un vétérinaire.

### ◆ Sur les hommes et les animaux de compagnie :

Les chenilles ont des poils urticants de 0,1 mm (à partir du 3ème stade larvaire).



Allergie



Les animaux le plus souvent atteints sont le cheval et le chien



## Quels sont les moyens pour lutter ?

Nous vous proposons la combinaison de trois méthodes afin d'agir sur les populations de l'insecte tout au long de l'année :

### L'HIVER

- ◆ L'éco-piège pour éviter les désagréments des processions et limiter les populations à venir



Placé durant l'hiver, il permet de piéger sans danger les chenilles qui descendent en procession dans un sac.

### Une lutte combinée pour faire baisser les populations

Lorsqu'ils sont accessibles, il est intéressant de couper les nids (échenillage). En combinant toutes ces méthodes, une action est menée sur tout le cycle de vie de la processionnaire. Ses populations sont ainsi fortement impactées.

- ◆ Le nichoir pour favoriser la prédation naturelle



De la nidification au nourrissage des petits, un couple de mésange peut ingérer de 500 à 800 chenilles (3 à 5 nids de processionnaires). Le nichoir doit être en place en janvier - février.